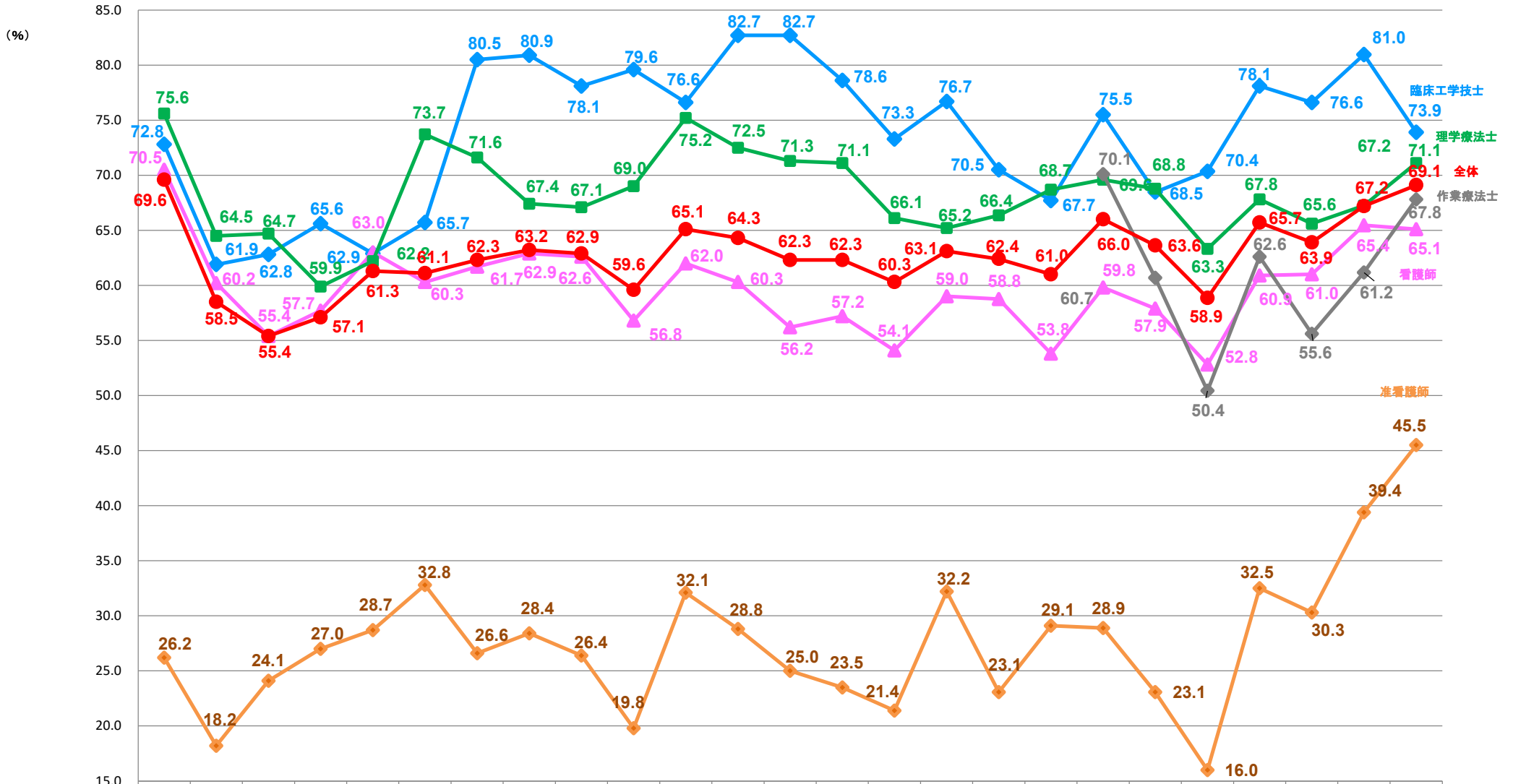


# 【医療資格別合格率(%)推移】



	第1回	第2回	第3回	第4回	第5回	第6回	第7回	第8回	第9回	第10回	第11回	第12回	第13回	第14回	第15回	第16回	第17回	第18回	第19回	第20回	第21回	第22回	第23回	第24回	第25回
臨床工学技士	72.8	61.9	62.8	65.6	62.9	65.7	80.5	80.9	78.1	79.6	76.6	82.7	82.7	78.6	73.3	76.7	70.5	67.7	75.5	68.5	70.4	78.1	76.6	81.0	73.9
看護師	70.5	60.2	55.4	57.7	63.0	60.3	61.7	62.9	62.6	56.8	62.0	60.3	56.2	57.2	54.1	59.0	58.8	53.8	59.8	57.9	52.8	60.9	61.0	65.4	65.1
准看護師	26.2	18.2	24.1	27.0	28.7	32.8	26.6	28.4	26.4	19.8	32.1	28.8	25.0	23.5	21.4	32.2	23.1	29.1	28.9	23.1	16.0	32.5	30.3	39.4	45.5
理学療法士	75.6	64.5	64.7	59.9	62.2	73.7	71.6	67.4	67.1	69.0	75.2	72.5	71.3	71.1	66.1	65.2	66.4	68.7	69.6	68.8	63.3	67.8	65.6	67.2	71.1
作業療法士																			70.1	60.7	50.4	62.6	55.6	61.2	67.8
全体	69.6	58.5	55.4	57.1	61.3	61.1	62.3	63.2	62.9	59.6	65.1	64.3	62.3	62.3	60.3	63.1	62.4	61.0	66.0	63.6	58.9	65.7	63.9	67.2	69.1

※作業療法士(第19回より)